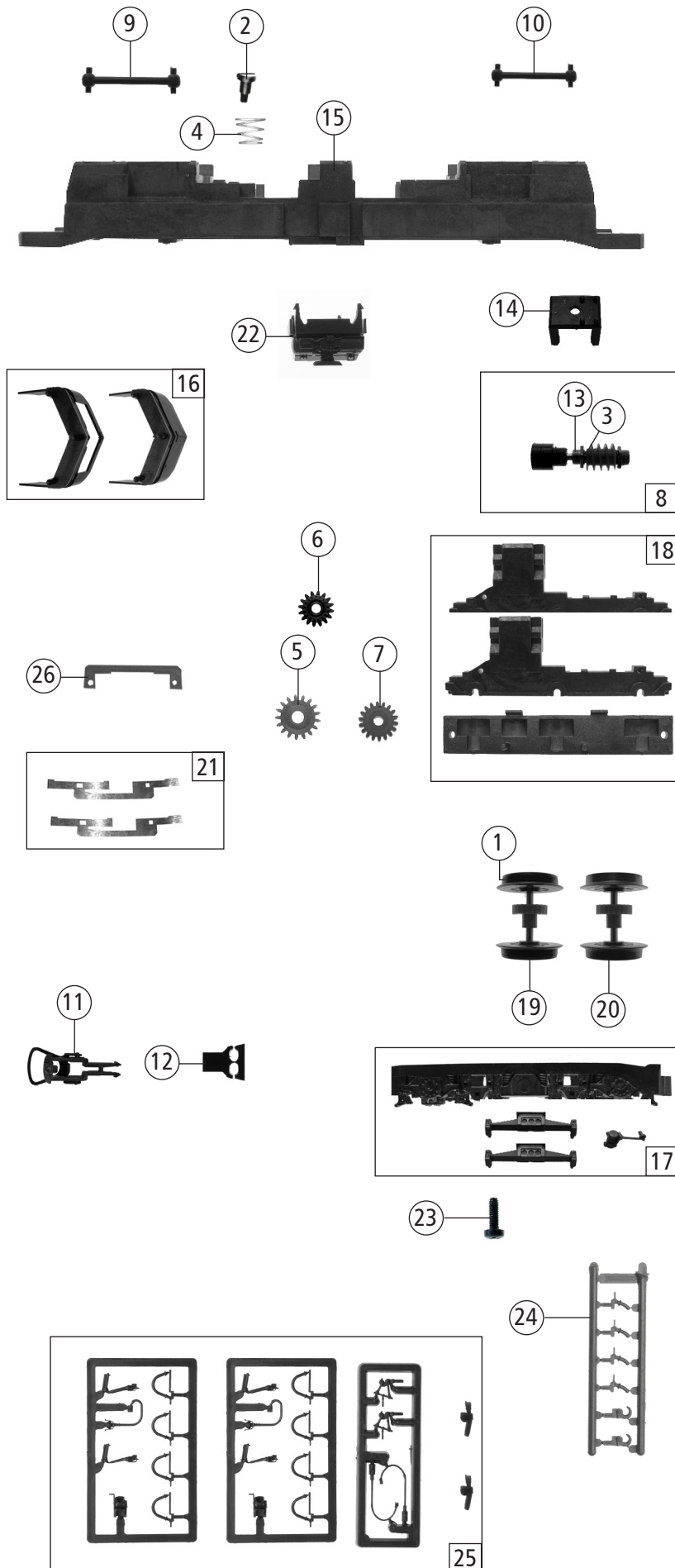


Pos. Nr. Pos.no.	Beschreibung Description	Art.-Nr. Art.no.	Preisgruppe Price bracket
1	Motor Motor	85060	28
2	Stromabnehmer Pantograph	85444	19
3	Schraube M2X4 mm Screw M2X4 mm	85670	3
4	Kardanschale kurz 1,5mm Cardan reception short 1,5mm	87129	4
5	Platine komplett Printed circuit board assembly	126558	22
6	Lokpfeife Loco whistle	88002	6
7	Dachleitungsisolator Rooftop line isolator	88020	3
8	Druckluftschalter Compressed air switch	88024	4
9	Antenne Antenna	88030	5
10	Puffer flach Buffer flat	88645	3
11	Puffer gewölbt Buffer curved	88646	3
12	Handrad Handwheel	126560	3
13	Papierzuschnitt 20x40/0,15mm Paper cut 20x40/0,15mm	89793	3
14	Decoder 8-polig Decoder 8-pin	10884	---
15	TS-Dachleitungen Part set Roof wires	100701	10
16	TS-Umlaufblech Part set running board	100702	10
17	Führerstand Driver's cab	100703	6
18	Stirnwappen Front coat of arms	100705	6
19	TS-Fensterhintergrund Part set of window background	139076	8
20	TS-Laufsteg Part set running boards	140720	10
21	Frontgriffstange Front handrail	106493	3
22	TS-Fenster,Lichtleitstäbe Part set window,light conductors	106494	15
23	TS-Isolatoren Part set isolators	106495	9
24	Hochspannungseinführung High tension transducer	106496	3
25	TS - Gehäuse Part set body	106497	8
26	Türgriffstange Door handrail	106498	5
27	Drahtlampe T1 16V/30mA Bulb with leads T1 16V/30mA	109321	8
28	GF-Schraube M2X6 mm Self-tapping screw M2X6 mm	114828	3
29	Kontaktfeder Contact spring	116876	3
30	Dachaufsatz lackiert Attic, painted	140719	4
31	TS - Antenne,Steckdose Parts set antenna,socket	124359	5
32	Stirnfenster mit Scheibenwischer Front window with windscreen wiper	124365	6
33	Gehäuse komplett Betr. Nr. 11416 Body assembly no. 11416	140717	35

Änderungen in Konstruktion und Ausführung vorbehalten
We reserve the right to change the construction and specification



Pos. Nr. Pos.no.	Beschreibung Description	Art.-Nr. Art.no.	Preisgruppe Price bracket
1	Haftringsatz 10 Stk. 12,5-13,8mm Traction tyres set 10 pieces 12,5-13,8mm	40066	---
2	FK-Schraube FK-Screw	85704	4
3	Beilagscheibe Washer	86108	3
4	Konusfeder Cone spring	86202	3
5	Zahnrad Z=17 M=0,4 mm G Gear wheel Z=17 M=0,4 mm G	86418	5
6	Schnecken Zahnrad doppelt Z=16/17 Double worm gear wheel Z=16/17	86419	6
7	Zwischenzahnrad Z=14 Intermediate gear wheel Z=14	86480	3
8	Schneckensatz mit Kardanschale Set of worm gear incl. cardan reception	86799	13
9	Kardanwelle lang Cardan shaft	87209	5
10	Kardanwelle Cardan shaft	87210	5
11	Standardkupplung Standard coupling	89246	6
12	Kupplungskammer Coupling reception	106865	4
13	Lager für Schneckenachse Bearing for worm gear axle	89749	6
14	Schneckendeckel Worm gear cover	94707	4
15	Grundrahmen Basic frame	109758	16
16	Schürze Betrieb und Vitrine Skirts for operation or showcase	140716	8
17	TS - DG-Blende Part set bogie frame	106487	15
18	Getriebesatz 3-teilig lackiert Gear set 3-parts painted	106488	13
19	Radsatz m. Zahnrad mit 2 Haftringen Wheelset w.gear wheel w.2 traction tyres	106490	12
20	Radsatz m. Zahnrad ohne Haftring Wheelset w.gear wheel w/o traction tyre	106491	11
21	Radkontaktsatz 2-stück Wheel contact set 2-pieces	100715	9
22	Batteriekasten Battery box	109760	8
23	GF-Schraube M2X6 mm Self-tapping screw M2X6 mm	114828	3
24	Attrappenrahmen klein Small dummy frame	107808	4
25	Zurüstbeutel Bag with accessories	127925	11
26	Kontaktthalteplatte Contact support plate	106489	3